



JAKLHOF

WIR SÄEN ZUKUNFT



GEMEINSCHAFTGETRAGENE BIO LANDWIRTSCHAFT (GELAWI) JAKLHOF.

Der Jaklhof liegt auf einem sonnigen Südhang und ist ein wertvolles Kleinod für die Ernährungssouveränität der Stadt Graz und Umgebung.

Wir kultivieren in achtsamer Handarbeit samenfestes Biogemüse und Bioobst nachhaltig, vielfältig und mit hoher innerer Wertigkeit vom Samen bis zum Genuss.

Wir sind Mitglied bei Bio Ernte Steiermark, Arche Noah Vielfalterbetrieb und arbeiten aktiv in den Arbeitsgruppen Wintergemüse und Bauernparadeis mit.

WIR SÄEN ZUKUNFT

ERNTETEILERINNEN.

Die ErnteteilerInnen erhalten wöchentlich von Februar bis Weihnachten saisonal, biologisch und nachhaltig produzierte frische Lebensmittel.

Sie stellen dem Hof die Finanzmittel für die jährliche Kostendeckung des Betriebes zur Verfügung und tragen eventuelle Ernteauffälle mit.

Je nach Möglichkeit unterstützen ErnteteilerInnen den Hof aktiv (Mitarbeit am Hof, Organisation und Feiern von Festen, ...).

Das Miteinander und der achtsame Umgang mit den Ressourcen Wasser, Boden, Pflanze und Mensch stehen im Mittelpunkt.

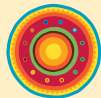
SAISON IM ERNTETEIL.

FRÜHLING. Salate, Radieschen, Kohlrabi, Jungzwiebel, Jungknoblauch, Bundkarotten, Blattspinat und Mangold, Mairüben, Erdbeeren, Topfkräuter, ...

SOMMER. Erdäpfel, bunte Paradeiser, Paprika, Melanzani, Zucchini, Gurken, Bohnschoten, Sommerspinat, Fenchel, Kräuterbund, ...

HERBST. Bunte Rote Rüben, Kohle, Kohlrabi, Rettich, Asia-, Zichorien-, Blattsalate, junger Sellerie, Lauch, Kürbis, Erdäpfel, Äpfel, ...

WINTER. Asia-, Vogerl-, Zichorien-, Blattsalate, Chinakohl, Grün-, Palmkohl, Jungzwiebel, -knoblauch, -lauch, Radieschen, Pak Choi, Wurzel-, Lagergemüse, Sprossenschalen, Äpfel, ...



JAKLHOF

GEMEINSCHAFTSGETRAGENE BIO LANDWIRTSCHAFT JAKLHOF

Jaklhof 1, 8010 Kainbach bei Graz · www.jaklhof.at

VERTEILSTATIONEN Ernteteilkisterl zum Abholen

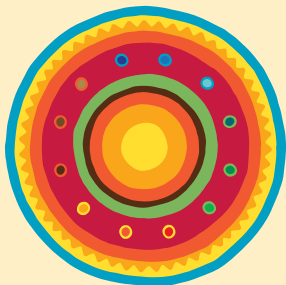
KAISER JOSEF MARKT GRAZ Fr & Sa von 8 - 13 Uhr

HOFLADEN KAINBACH Mo & Fr von 11 - 18 Uhr

WIR
SÄEN
ZUKUNFT

www.essenz-grafikwerkstatt.at | foto: alexandra neubauer





JAKLHOF

WIR SÄEN ZUKUNFT

GEMEINSCHAFTSGETRAGENE BIO LANDWIRTSCHAFT JAKLHOF

Jaklhof 1, 8010 Kainbach bei Graz · 0664 / 88 74 46 87

anna.ambrosch@jaklhof.at · www.jaklhof.at