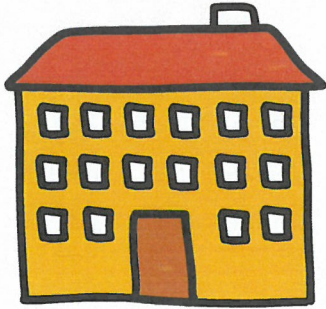


CORONAVIRUS: WAS PASSIERT BEI VERDACHT AUF EINE ERKRANKUNG?

IN EINEM ÖFFENTLICHEN GEBÄUDE GIBT ES DEN VERDACHT, DASS JEMAND AM CORONAVIRUS ERKRANKT IST? DAS IST DANN DER TYPISCHE ABLAUF!



BEI EINER PERSON ZEIGEN SICH MÖGLICHE SYMPTOME

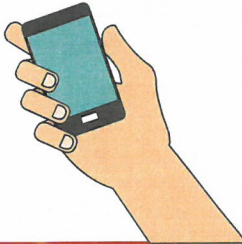


DIE PERSON WIRD RÄUMLICH VON ANDEREN GETRENNT. DANN: GESUNDHEITSTELEFON 1450

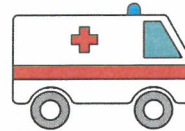


SYMPTOME?
REISEN?
KONTAKTE?

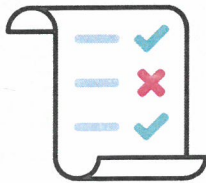
GESCHULTE MITARBEITER_INNEN ENTSCHEIDEN, OB EIN BEGRÜNDETER VERDACHT VORLIEGT.



EIN ABSTRICH WIRD GENOMMEN.



WÄHREND DIE PROBE ANALYSIERT WIRD, WERDEN KONTAKTE ERMITTELT: MIT WEM WAREN SIE IN KONTAKT?

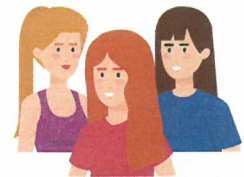


WENN ENGER KONTAKT



BEI FESTSTELLUNG EINER ERKRANKUNG: DIESE PERSONENGRUPPE WIRD VERSTÄNDIGT UND 2 WOCHEN UNTER QUARANTÄNE GESTELLT

WENN LOSER KONTAKT

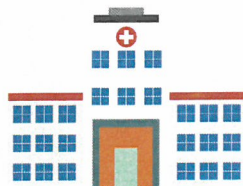


SELBSTBEOBACHTUNG WIRD EMPFOHLEN, VERHALTENSMASSNAHMEN KOMMUNIZIERT

WENN INFEKTION BESTÄTIGT



ODER:



ÖSTERREICHISCHES ROTES KREUZ

Aus Liebe zum Menschen.