

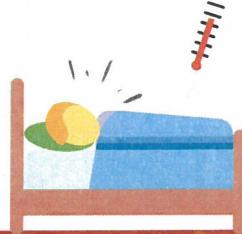
# CORONAVIRUS: WAS PASSIERT BEI VERDACHT AUF EINE ERKRANKUNG?

SIE HABEN DEN VERDACHT, AM CORONAVIRUS ERKRANKT ZU SEIN? DAS IST DER TYPISCHE ABLAUF!

BEI IHNEN DAHEIM



HUSTEN, FIEBER, ATEMBESCHWERDEN: DER VERDACHT, AM CORONAVIRUS ERKRANKT ZU SEIN, TRITT AUF.



JETZT: GESUNDHEITSTELEFON 1450



SYMPTOME?  
REISEN?  
KONTAKTE?

GESCHULTE MITARBEITER\_INNEN ENTSCHEIDEN, OB EIN BEGRÜNDETER VERDACHT VORLIEGT.



WENN JA: EINE PROBE WIRD DIREKT BEI IHNEN ZUHAUSE GENOMMEN. SIE SOLLTEN SICH JETZT RÄUMLICH GETRENNT VON ANDEREN PERSONEN AUFHALTEN.



WÄHREND DIE PROBE ANALYSIERT WIRD, WERDEN KONTAKTE ERMITTELT: MIT WEM WAREN SIE IN KONTAKT?

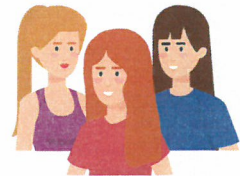


**WENN ENGER KONTAKT**



BEI FESTSTELLUNG EINER ERKRANKUNG: DIESE PERSONENGRUPPE WIRD VERSTÄNDIGT UND 2 WOCHEN UNTER QUARANTÄNE GESTELLT

**WENN LOSER KONTAKT**

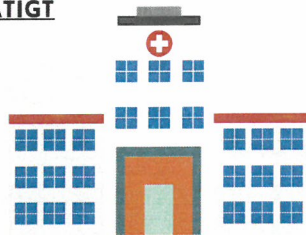


SELBSTBEOBACHTUNG WIRD EMPFOHLEN, VERHALTENMASSNAHMEN KOMMUNIZIERT

**WENN INFEKTION BESTÄTIGT**



ODER:



ÖSTERREICHISCHES ROTES KREUZ

Aus Liebe zum Menschen.